

ASL NA 2 NORD

LA SCABBIA

**A cura di
Area Dipartimentale di Epidemiologia e Prevenzione**

Anno 2013

Che cos'è

E' una malattia parassitaria della cute provocata da un piccolissimo acaro (visibile solo con la lente) chiamato *Sarcoptes scabiei*



Come ci si ammala

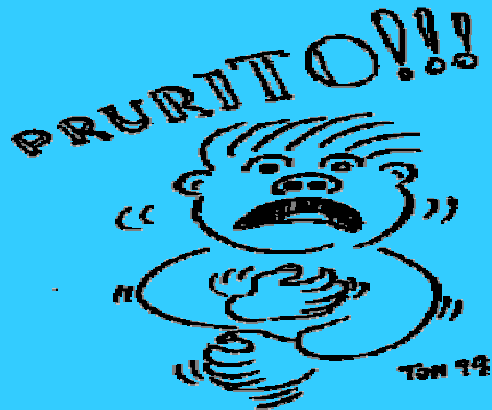


E' necessario un contatto prolungato e molto stretto.
Viene trasmessa da una persona malata ad una sana
per:

- ✓ via diretta: contatto cutaneo
- ✓ via indiretta: con scambi di indumenti o tramite la biancheria del letto o asciugamani contaminati

Come si manifesta

- Il sintomo principale è il **prurito intenso**
- Si localizza soprattutto tra le dita delle mani, alle pieghe degli arti, ai genitali, ai glutei e all'area mammaria



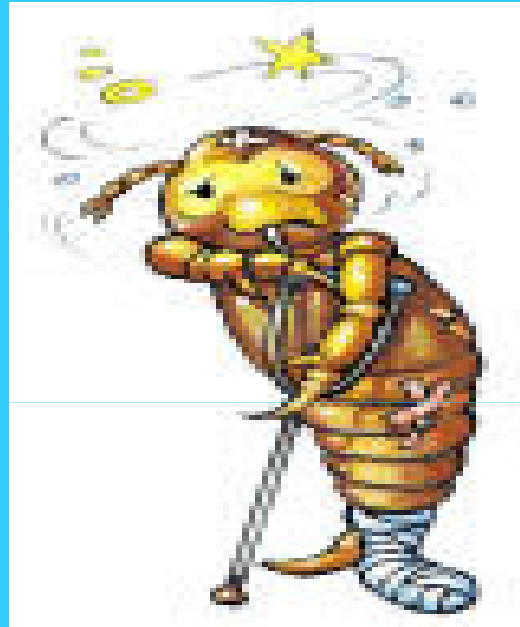
A chi rivolgersi



Al proprio medico di famiglia

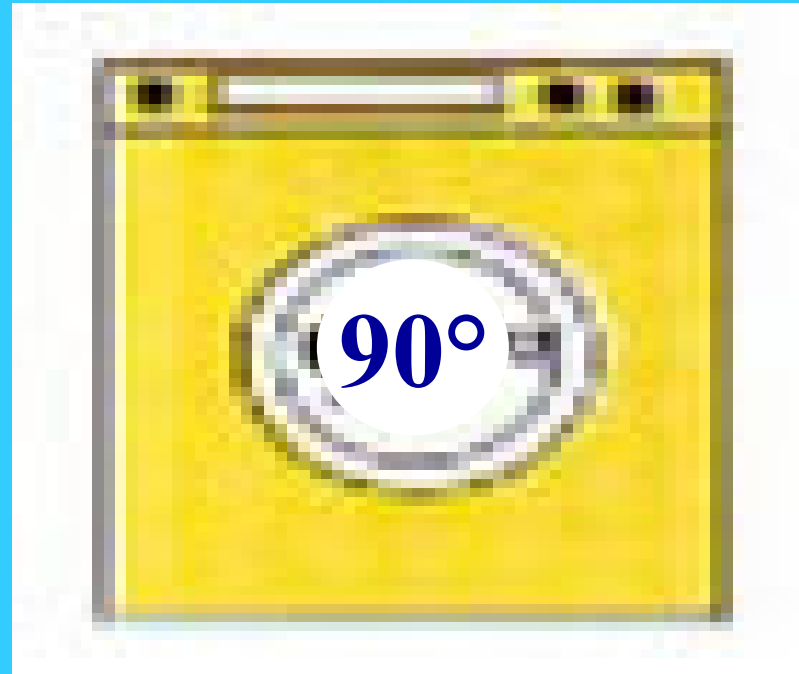
Al dermatologo

Come si cura



Si esegue un ciclo di terapia a base di **creme e saponi specifici** agli intervalli suggeriti dal medico.

Come si previene



Lavando biancheria, coperte ed asciugamani usati nelle comuni lavatrici domestiche (ciclo a 90°)

Inoltre ...



Gli indumenti non lavabili ad alte temperature possono essere chiusi in buste di plastica per 21 giorni.

VERO o FALSO

✓ Il prurito persiste dopo la guarigione per alcune settimane, ma è destinato a scomparire da solo.

✓ VERO

✓ Il trattamento va esteso al nucleo familiare ed agli amici intimi a titolo preventivo.

✓ VERO

✓ La scabbia colpisce le persone meno abbienti

✓ FALSO

ASL NA 2 NORD

LA SCABBIA

Grazie per l'attenzione!

A cura di
Area Dipartimentale di Epidemiologia e Prevenzione
Anno 2013